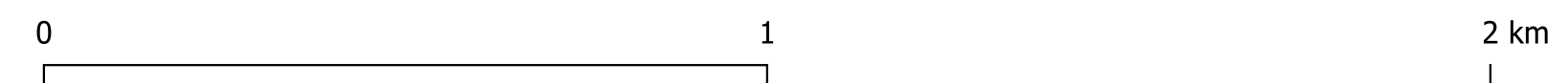


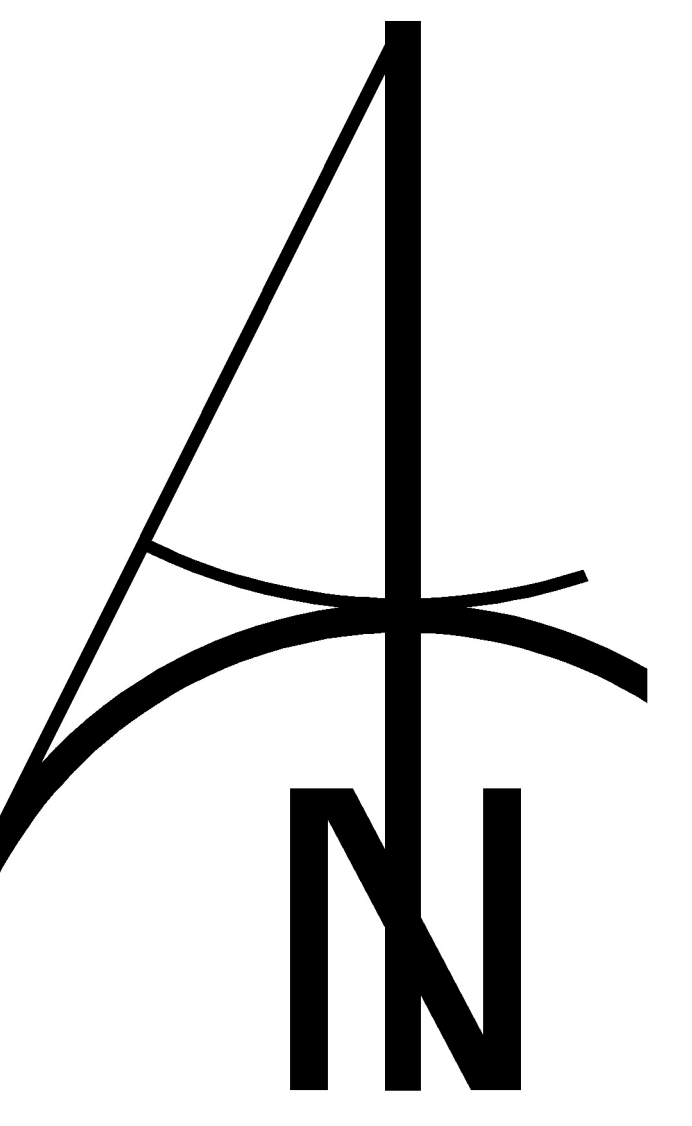


# PLAN OGÓLNY GMINY DĄBROWA TARNOWSKA

ZAŁĄCZNIK GRAFICZNY DO UZASADNIENIA



1:10 000

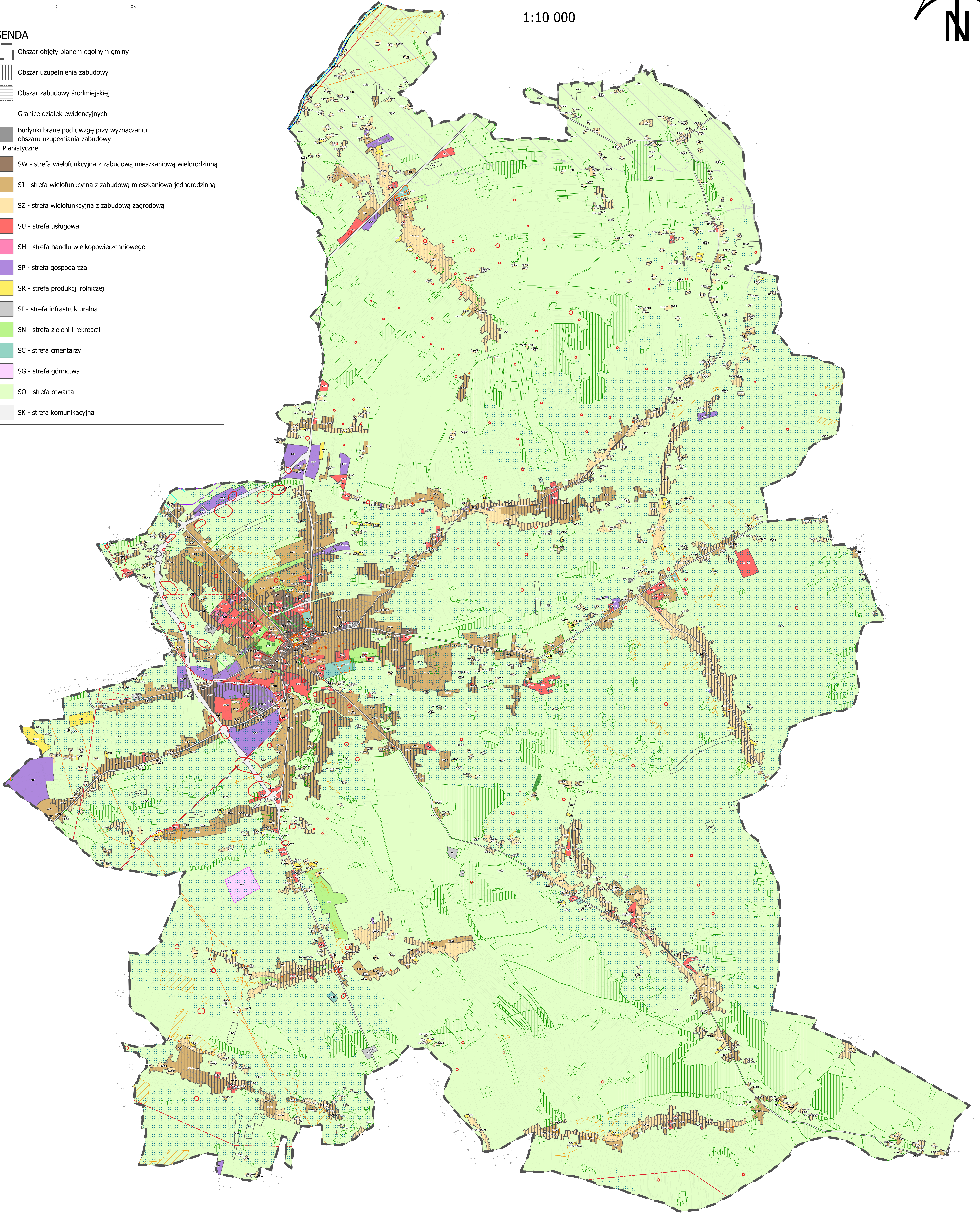


**LEGENDA**

- Obszar objęty planem ogólnym gminy
- Obszar uzupełnienia zabudowy
- Obszar zabudowy śródmiejskiej
- Granice działek ewidencyjnych
- Budynkibrane pod uwagę przy wyznaczaniu obszaru uzupełnienia zabudowy

**Strefy Planistyczne**

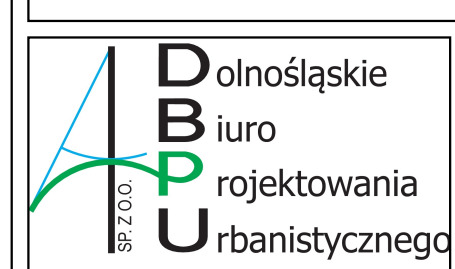
- SW - strefa wielofunkcyjna z zabudową mieszkaniową wielorodzinną
- SJ - strefa wielofunkcyjna z zabudową mieszkaniową jednorodzinną
- SZ - strefa wielofunkcyjna z zabudową zagrodową
- SU - strefa usługowa
- SH - strefa handlu wielkopowierzchniowego
- SP - strefa gospodarcza
- SR - strefa produkcji rolniczej
- SI - strefa infrastrukturalna
- SN - strefa zieleni i rekreacji
- SC - strefa cmentarzy
- SG - strefa górnictwa
- SO - strefa otwarta
- SK - strefa komunikacyjna



## UWARUNKOWANIA

pomniki przyrody	granica obszaru górniczego "Swarzów-2"	obszary ujęte w gminnej ewidencji zabytków, niewpisane do rejestru zabytków	istniejące gazociągi wysokiego ciśnienia
obszary szczególnego zagrożenia powodzią, na których prawdopodobieństwo wystąpienia powodzi jest średnie i wynosi 1%	granica terenu górniczego "Swarzów-2"	stanowiska archeologiczne	granice powierzchni ograniczających zabudowę (BRA) od lotnicznych urzędów naziemnych (LUN)
obszary szczególnego zagrożenia powodzią, na których prawdopodobieństwo wystąpienia powodzi jest wysokie i wynosi 10%	granice udokumentowanego złoża IB 2513 "Włosienice"	granice terenów zamkniętych, przez które przebiegają linie kolejowe	granice powierzchni ograniczających zabudowę dla ładowiska dla śmigłowców Dąbrowa Tarnowska - Szpital
obszary zagrożenia powodzią, na których prawdopodobieństwo wystąpienia powodzi jest niskie i wynosi 0,2%,	zlikwidowany odwiert poszukiwawczy	grunty leśne	
obszary narażone na zalanie w przypadku całkowitego zniszczenia wałów przeciwpowodziowych	obiekty wpisane do rejestru zabytków	grunty rolne klas I-III	
wał przeciwpowodziowy	obszary wpisane do rejestru zabytków	istniejące linie elektroenergetyczne najwyższych napięć	
grunty zmeliorowane	obiekty ujęte w gminnej ewidencji zabytków, niewpisane do rejestru zabytków	istniejące linie elektroenergetyczne wysokiego napięcia	

ZAŁĄCZNIK GRAFICZNY DO UZASADNIENIA



Plan Ogólny  
Gminy Dąbrowa Tarnowska

skala  
rysunku  
1:10 000